



Shenzhen Insighters Medical Technology Co., Ltd  
Этаж 13, НТМ корпус, улица Ганьли 3, район Лунган, Шэньчжэнь,  
Гуандун, Китай.

Тел.: +86-755-28218609 доб. 861  
Email: intl-market@insighters.cn

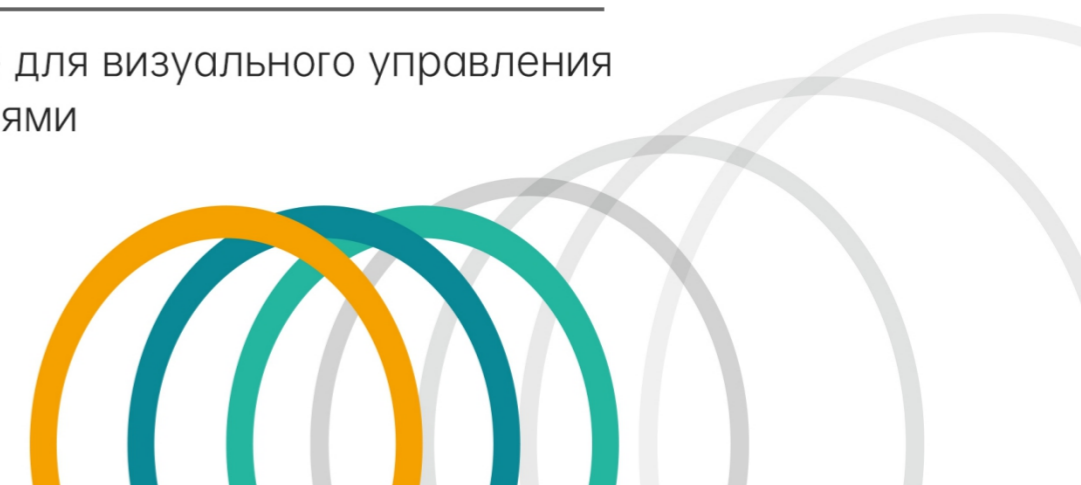
[www.insighters.cn](http://www.insighters.cn)



# Каталог i-Solution™

Ведущее решение для визуального управления  
дыхательными путями

[www.insighters.cn](http://www.insighters.cn)



## Содержание

### Вера в визуализацию

В компании insighters мы глубоко понимаем важность и те вызовы, которые связаны с процедурой визуального управления дыхательными путями в пульмонологических, операционных отделениях или отделениях интенсивной терапии и неотложной помощи для глобальных поставщиков медицинских услуг. Таким образом, мы предлагаем простое в использовании, эффективное и высококачественное решение для визуального управления дыхательными путями, работая с врачами и инженерами над внедрением новых технологий для решения таких проблем в области здравоохранения.

- 04 

---

Insighters i-Solution<sup>™</sup>
- 06 

---

Insighters i-Scopes<sup>™</sup>
- 12 

---

Insighters i-Consumables<sup>™</sup>
- 14 

---

Insighters i-Workstation<sup>™</sup>

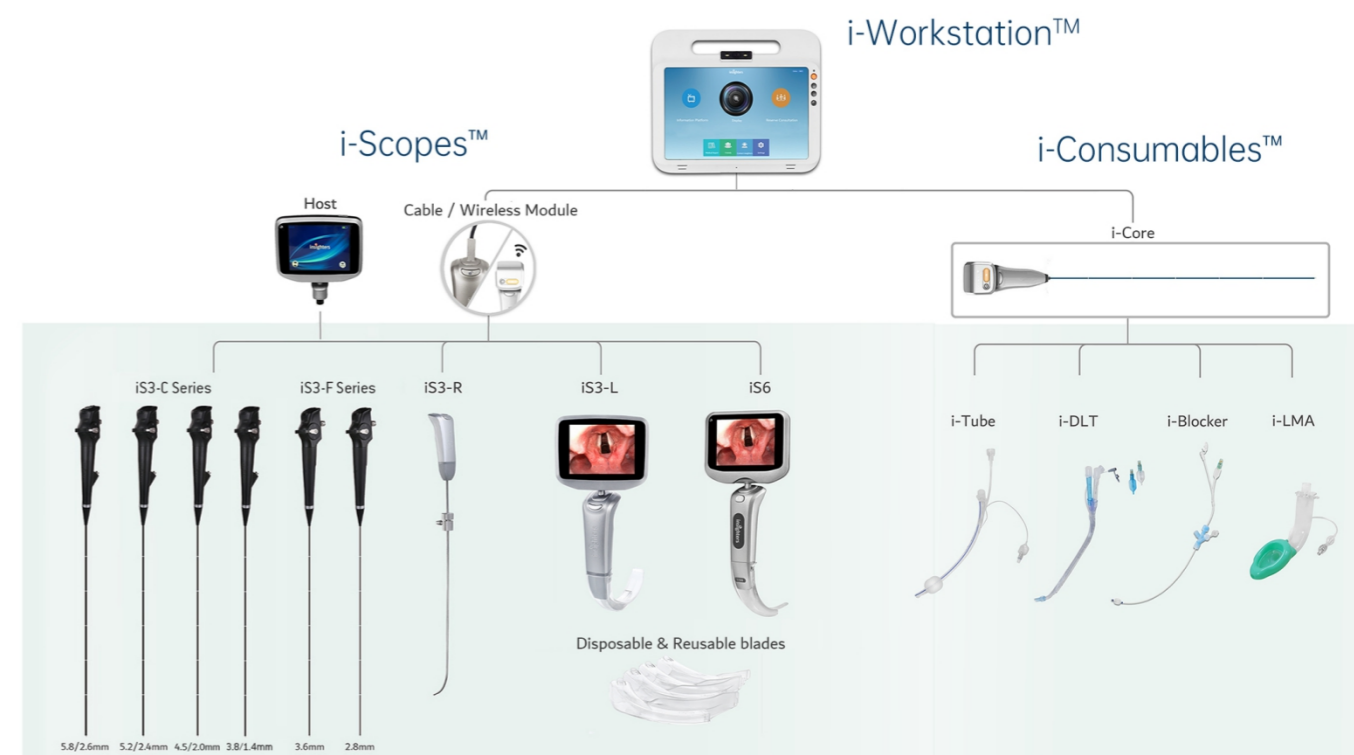
Решение, которому нет аналогов в мире  
для визуального управления  
дыхательными путями



## Insighters i-Solution™: расширение визуального управления дыхательными путями

В операционных отделениях или отделениях интенсивной терапии и неотложной помощи навыки и инструменты, применяемые для визуального управления дыхательными путями, очень важны для достижения и поддержания свободной проходимости дыхательных путей у пациентов. Успешное визуальное управление дыхательными путями может внести решающий вклад в победу жизни над смертью.

Традиционно из-за отсутствия простых в использовании и эффективных инструментов врачам приходится полагаться на свое видение и опыт при выполнении операций по восстановлению проходимости дыхательных путей, таких как интубация, DLP, отсасывание жидкости и т.д. Чтобы дать врачам возможность управлять всем этим процессом просто и с использованием визуализирующей медицинской техники, insighters предоставляет свое инновационное решение "Все в одном" :



- **Серия i-Scopes™:**  
Упрощает интубацию, помогает врачам справиться с интубацией как в обычных условиях, так и при нарушении проходимости дыхательных путей.
- **Серия i-Consumables™:**  
Возможность мгновенного визуального мониторинга всего процесса визуального управления дыхательными путями.
- **i-Workstation™:**  
Уникальная в мире онлайн-платформа телемедицины для визуального управления дыхательными путями, поддержка подключения WIFI/4G/5G, захватывающее клиническое обучение и образование.




Упрощенная интубация –  
Инструменты для открывания дыхательных путей



## Серия Insighters i-Scopes™: новый взгляд на интубацию

Insighters i-Scopes™ сочетает в себе запатентованную технологию полностью цифрового микроизображения с десятками уникальных аппаратных и программных инноваций, включая универсальную портативную хост-систему iS3/iS6/iS2, видеоларингоскоп iS3-L, iS6, гибкий видеоларингоскоп iS3-C/iS3-F и жесткий видеоларингоскоп iS3-R, что значительно упрощают операции по интубации и рабочий процесс как при обычных, так и при сложных состояниях дыхательных путей.

### Монитор insighters iS 3

-  Универсальный 3,5-дюймовый монитор: один монитор для всех рукояток insighters.
-  Управление питанием: мин. 240 минут рабочего времени, перезаряжаемый
-  Мультимедийная функция: фотосъемка и видеозапись, выход USB



### Дополнительные параметры монитора:

- **Монитор insighters iS2:** 3,2-дюймовый дисплей с кнопками
- **Монитор insighters iS 6:** 3,5-дюймовый дисплей с сенсорной панелью, углом поворота экрана до 60°, подходит для пациентов с особыми требованиями [например, ожирение, при повышенном угле, и так далее.]



Монитор  
iS2

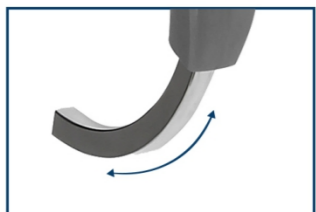


Монитор  
iS6

## Видеоларингоскоп iS3-Linsighters

- Уникальный дизайн "Insight Slider" - одна рукоятка для клинков 4 размеров:
  - Длинный уровень для клинка размера L/M
  - Короткий уровень для клинка размера S/SS
- Четкое изображение:
  - Полностью цифровая технология микроизображения и камера с разрешением 300 000 пикселей
  - Функция анти-запотевания в режиме реального времени: включение и интубация, нет необходимости в предварительном нагреве или ожидании

### Дизайн "Insight Slider"



SS (для новорожденных)  
S (для детей)  
M (для взрослых)  
L (для взрослых - большой размер)



Многоразовый и одноразовый клинок

### Четкое изображение



### Функция анти-запотевания в режиме реального времени

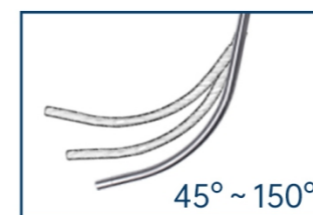


Серия insighters i-Scopes™

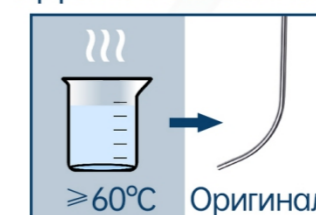
## insighters iS3 - R Жесткий видеоларингоскоп

- Технология формообразования Insight - полужесткая конструкция, передняя часть может быть сформирована в соответствии с конкретными анатомическими условиями
- Стилет из сплава с эффектом запоминания - автоматическое восстановление исходной формы с помощью горячей воды в течение 3-4 секунд (60 °C)
- Кислородный порт - подача кислорода во время интубации
- Прочный и простой в обслуживании, нет необходимости в расходных материалах
- Подходит как для обычной, так и для сложной интубации дыхательных путей, особенно для пациентов с ограниченным открыванием рта или специфическими анатомическими условиями

### Деформируемый стилет



### Материал из сплава с эффектом запоминания



45° ~ 150°

## Видеоларингоскоп insighters iS6:

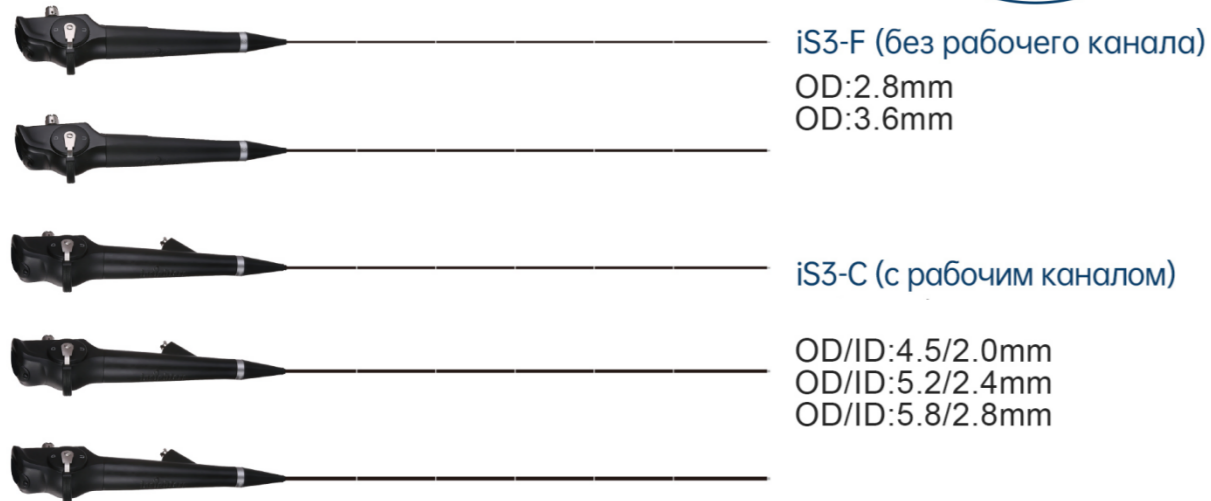
- Рукоятка из металлического материала для повышения долговечности
- Улучшенная камера с разрешением 1 000 000 пикселей, более подходящие и четкие изображения
- Минимальный размер трубки ET. 2,0 мм, подходит для недоношенных детей



## insighters

## iS3-C/iS3-F Гибкий видеоларингоскоп

- Технология электронной визуализации CMOS + LED - нет встроенного оптического волокна, прочная конструкция
- Полностью цифровая технология обработки изображений и камера с разрешением 160 000 пикселей.
- Рабочая длина 60 см - длина может быть специально настроена.
- Отклонение вверх/вниз: 15 0°/150°(iS3-F), 130°/130°(iS3-C)

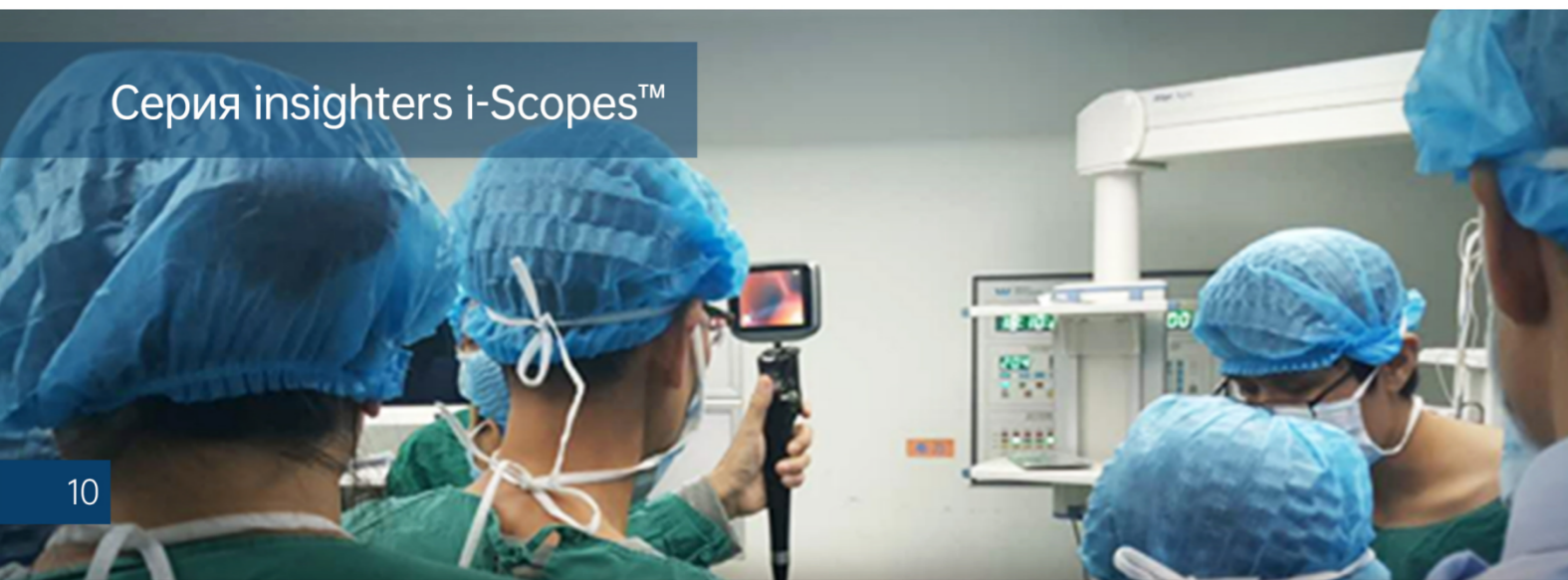


## insighters

## Одноразовый гибкий видеоларингоскоп

- Одноразовый, снижает риск перекрестного заражения
- Инновационный дизайн конструкции, более экономичный продукт, чем у нынешних поставщиков.

## Серия insighters i-Scopes™



## Применение серии i-Scopes™

Предлагаемая клиническая процедура	Общая анестезия	ОИТ	Отделение экстренной помощи	Догоспитальное использование
Обычная интубация	● ●	● ●	● ●	● ●
Затрудненная интубация	● ● ● ●	● ● ● ●	● ● ● ●	● ●
Интубация в бодрствующем состоянии	● ●	● ●	● ●	
Размещение DLT/BB [1]	● ●		● ●	
BAL [2]/Отсасывание /Биопсия	●	●	●	

● iS3-L ● iS3-R ● iS3-F ● iS3-C

[1] DLT: Трубка с двойным просветом, BB: бронхиальный блокатор

[2] BAL: Бронхоальвеолярный лаваж)

"Мы рады сообщить, что insighters i-Scopes работает блестяще и считается очень ценным инструментом в разгар пандемии COVID-19 . Большую часть риска можно снизить, используя портативные видеоларингоскопы. Я внедрил Insighters Scope в качестве основного инструмента для интубации этих пациентов, в первую очередь благодаря его портативности, простоте использования, легкости / скорости обеззараживания и способности четко визуализировать интубацию с помощью видео и снимков экрана"

"Жесткий ларингоскоп полезен, я думаю, он может даже справиться почти со всеми состояниями дыхательных путей, теперь я предпочитаю использовать его больше, чем видеоларингоскопы".

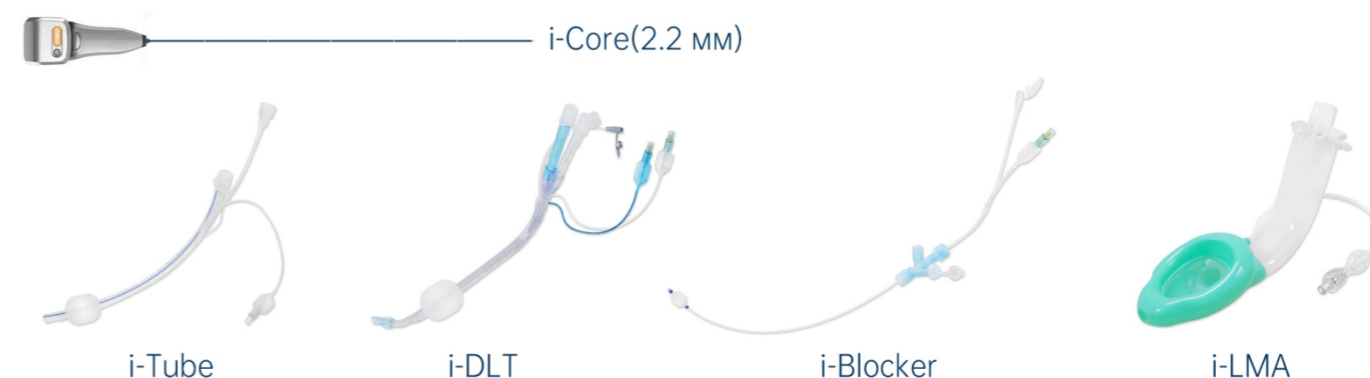
"Мне нравится универсальный дизайн, он портативный и позволяет нам легко менять различные инструменты в чрезвычайных ситуациях . "

Во время & после операции непрерывный мониторинг дыхательных путей в отделении интенсивной терапии

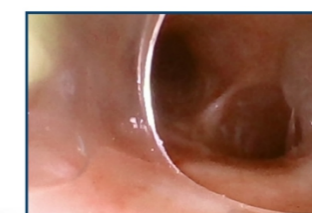


## Серия Insighters i-Consumables™: Мгновенный мониторинг всего процесса визуального управления дыхательными путями

Открытие и интубация дыхательных путей - это первый шаг в обеспечении проходимости дыхательных путей. Insighters i-Consumables™ позволяют врачам мгновенно и визуально контролировать весь процесс визуального управления дыхательными путями во время и после процедуры как в операционной, так и в отделении интенсивной терапии. Благодаря инновационным i-Channel+ i-Core от insighters, эндотрахеальная трубка, ларингеальная маска, двухпросветная трубка, бронхиальный блокатор и т. д. могут быть усовершенствованы каналом визуализации, который значительно улучшает рабочий процесс визуального управления дыхательными путями для точной интубации, отсасывания и др. процедур промывания, лечения эндобронхиальной травмы, DLP, установки бронхиального блокатора и др.



Почему так важно проводить непрерывный мониторинг дыхательных путей?



**Точность размещения трубок**

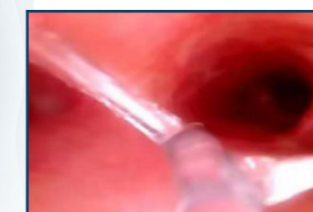
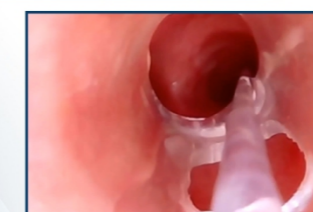
- Визуализация глубины интубации
- Визуализация положения DLT

**Точность операции**

- Визуализация отсоса
- Визуализация промывки
- Визуализация установки бронхоальвеолярного лаважа

**Своевременное обнаружение новых аномалий**

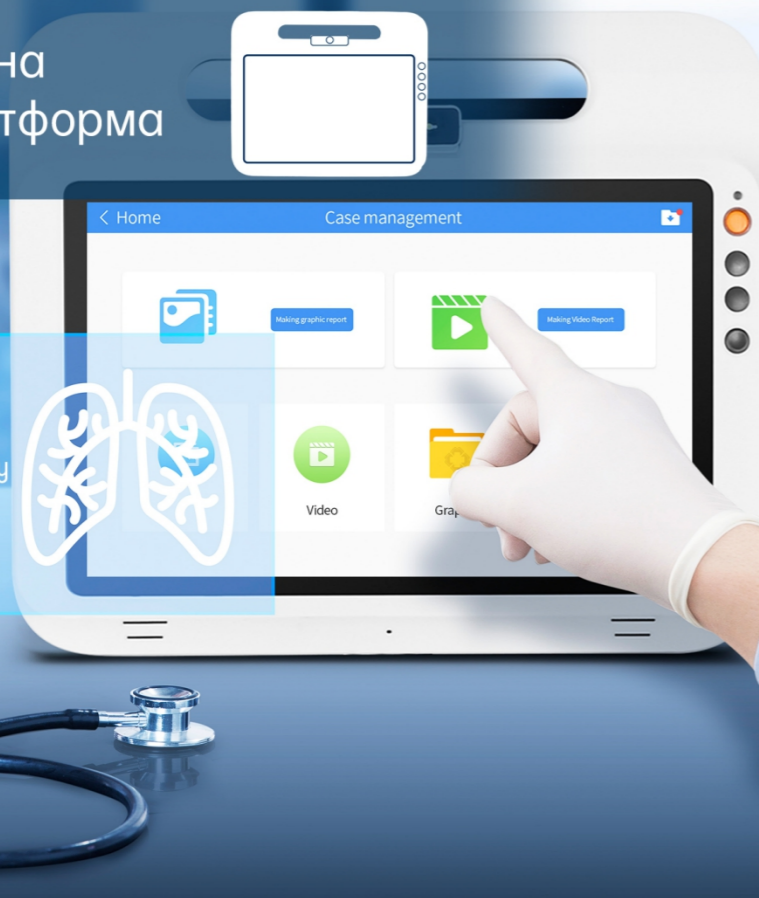
- Наблюдение & лечение аномалий
- например, смещение трубки ET, кровотечение, выделения и т. д.



## Телемедицина Мощная платформа

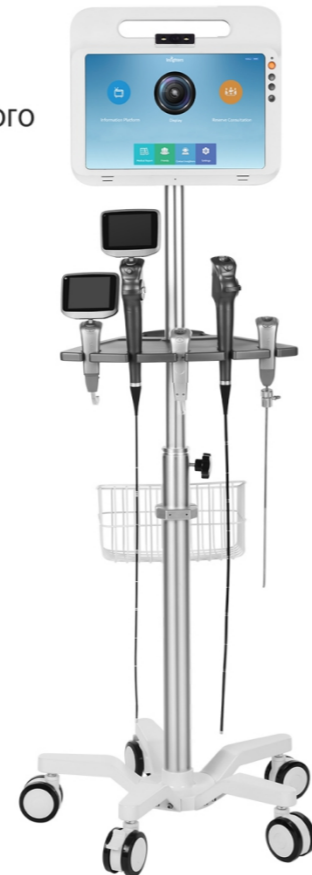
### Report of Airway

No abnormality in form, structure, functionality of airway were found.



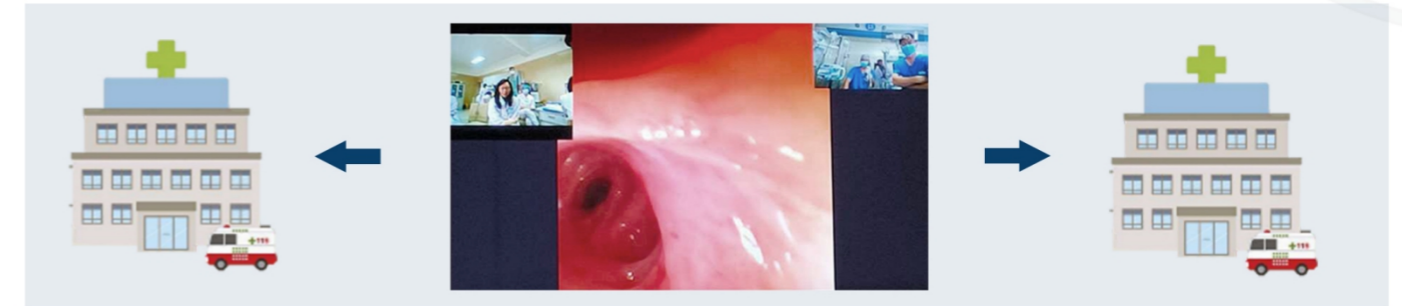
## Insighters i-Workstation™: глобальная платформа для телемедицины по визуальному управлению дыхательными путями

I-Workstation™ - это многофункциональная платформа для визуального управления дыхательными путями для врачей во всем мире, совместимая с i-Scope™, i-Consumables™ (с i-Core) через беспроводной модуль и кабельное соединение. Компания Insighters стремится создать профессиональную платформу быстрого реагирования и равного доступа для врачей и медицинских учреждений во всем мире, независимо от их значительного или начального уровня опыта, чтобы расширить возможности обучения, диагностики и лечения по визуальному управлению дыхательными путями.

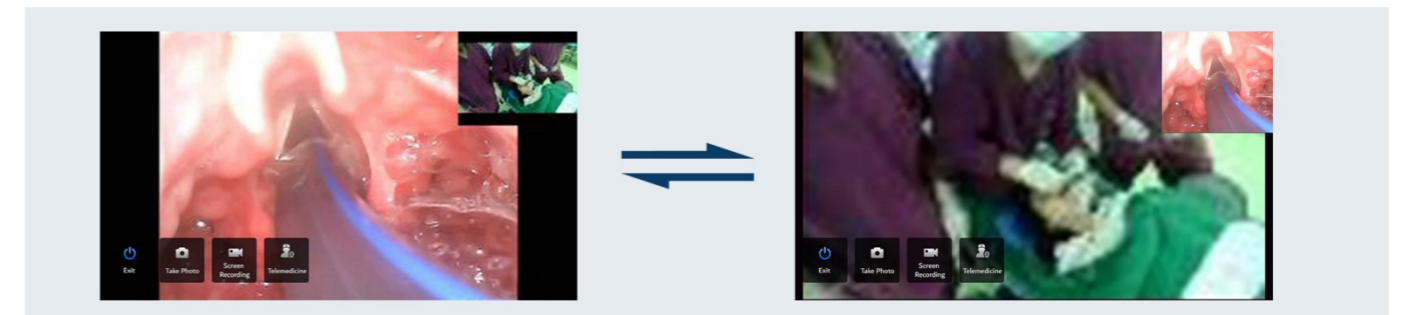


## Каковы применения i-Workstation™ ?

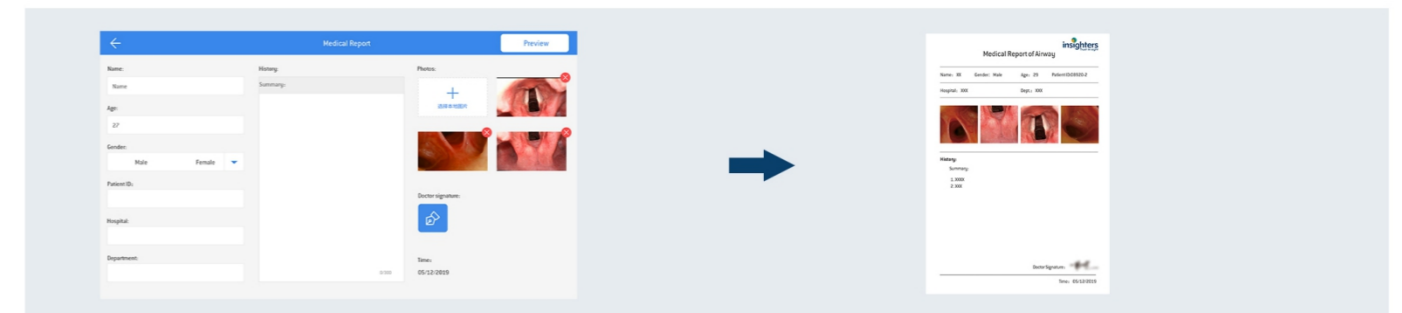
- Телемедицина  
Передача WIFI/4G/S G, поддерживает онлайн-консультации с врачами по всему миру.



- мгновенно с эффектом присутствия на клинической практике и обучении онлайн  
Отображение 3-х каналов изображений в реальном времени, как эндотрахеального, так и внешнего операционного обзора, представляет собой захватывающую программу обучения.



- Составление медицинских отчетов и управление ими  
I-Workstation™ позволяет пользователям составлять медицинские отчеты и управлять ими с помощью сделанных фотографий/видео.



- Онлайн-информационная платформа\*

I-Workstation™ поддерживает онлайн-информационную платформу, включая новости в области медицины, базу данных журналов, академическую литературу и т.д.

\*Функция информационной платформы будет обновлена в будущей версии программного обеспечения.